

# Innovationsraum Neckar-Alb: ein Blick auf den Zollernalbkreis

Kräfte bündeln - Innovationen & Wirtschaftskluster Zollernalb  
Institut für Wissensmanagement und Wissenstransfer (IHK-IWW)



© [www.zollernalbkreis.de](http://www.zollernalbkreis.de)

## Strukturwandel = Transformationsprozess (hochkomplexe Prozesse)

### Herausforderungen:

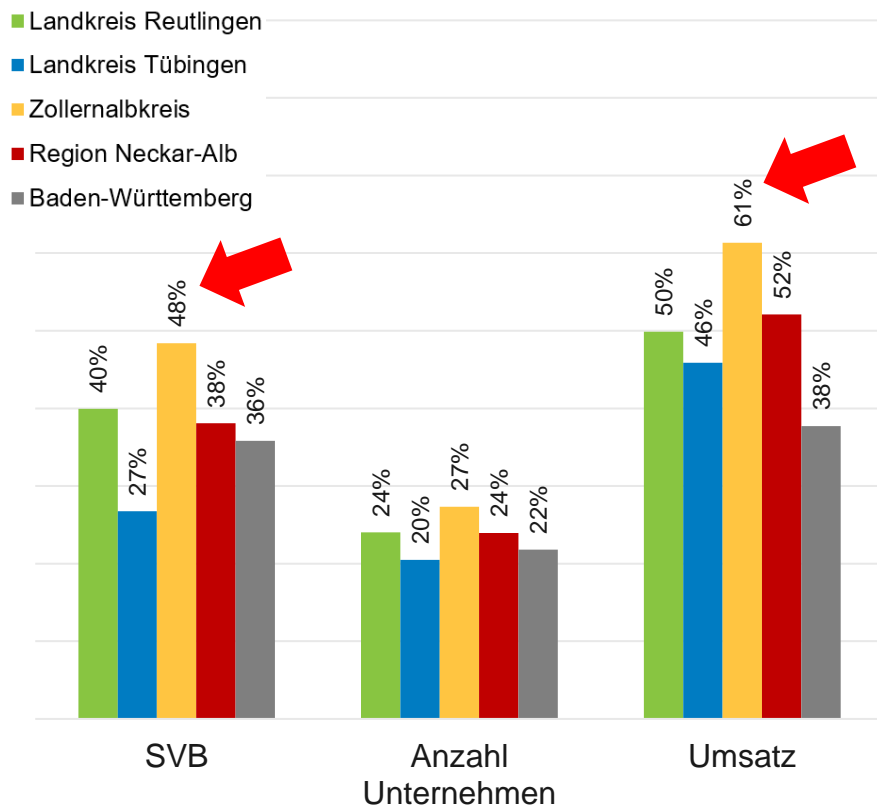
- Disruptive Technologien (Nokia / IBM)
- Digitalisierung (Daten als Rohstoff der Zukunft)
- Zukunft der Mobilität (Autonomes Fahren, Elektromobilität)
- Neue Geschäftsmodelle
- Plattformökonomie
- Künstliche Intelligenz

- Baden-Württemberg sehr stark betroffen
- neue Chancen
- wir benötigen Handlungsempfehlungen

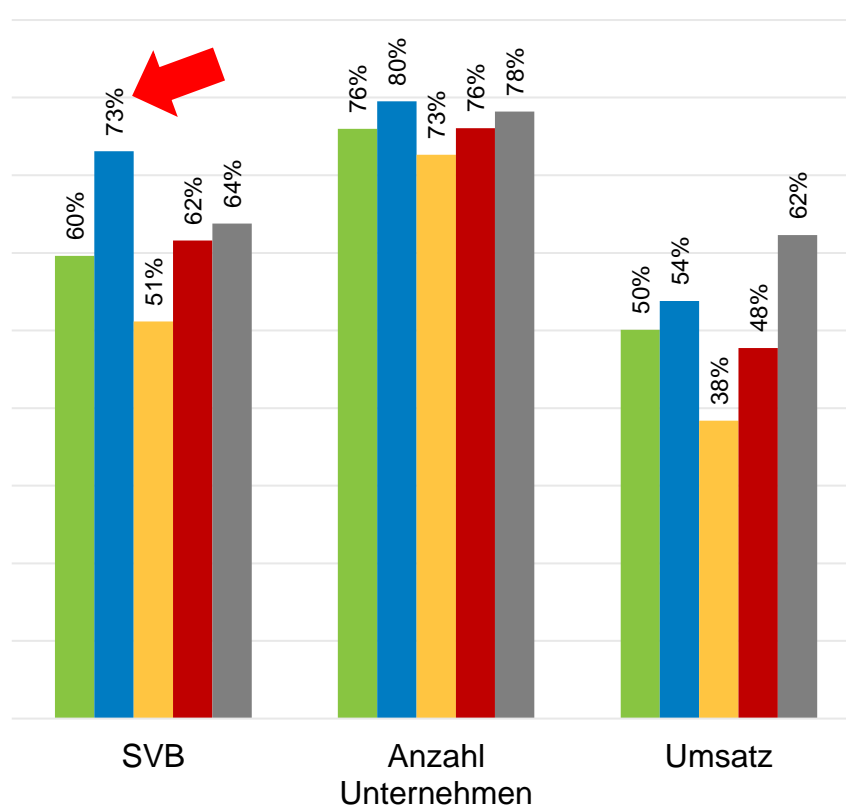


## Wirtschaftsstruktur der Region (Stand: 2020)

### Produzierendes Gewerbe



### Dienstleistungssektor



Quelle: Statistisches Landesamt Baden-Württemberg (2020)

# Hochschule Albstadt-Sigmaringen



**Hochschule  
Albstadt-Sigmaringen**  
Albstadt-Sigmaringen University

[Kontakte](#) [Stellenportal](#) [Presse](#) [Downloads](#)

ONLINE-DIENSTE ▾

INTERNATIONAL 

**STUDIENANGEBOT**

**STUDIENINFOS**

**NETZWERK**

**FORSCHUNG**

**HOCHSCHULE**

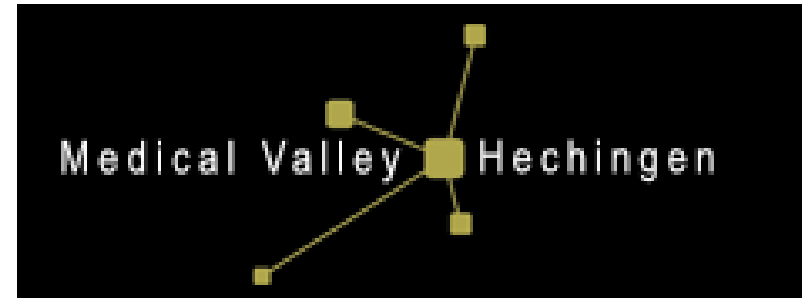
**Bewerbung zum Sommersemester  
2021 →**

◀ Bewirb dich ab 25. Februar für das  
Sommersemester 2021 im Koordinierten  
Nachrückverfahren! ▶



## Der Zollernalbkreis: Textil und Medizintechnik

- 2005: Start des Expertenforums Textil
- 2005: Textilstudie: Zukunft der Region  
Neckar-Alb
- 2011: Start Cluster Technische Textilien  
Neckar-Alb
- 2016: Technologietransfermanager mit  
Fokus Zollernalbkreis und Textil



2011: Netzwerkzentrum Innovation und  
Technische Textilien Albstadt (NITTA)

Heute: Technologiewerkstatt Albstadt  
→ Zuhause für Hightech-StartUps

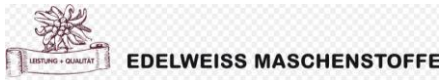


Industrie- und Handelskammer  
Reutlingen

Reutlingen | Tübingen | Zollernalb

www.reutlingen.ihk.de

# Cluster Technische Textilien Neckar-Alb: Fokus Zollernalb



## Einblicke in Textil und Medizintechnik

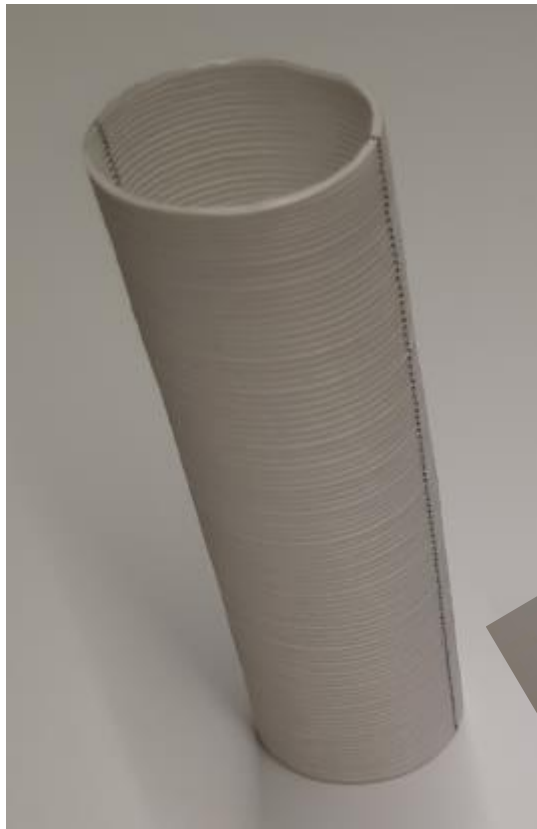


## Einblicke in Textil und Medizintechnik

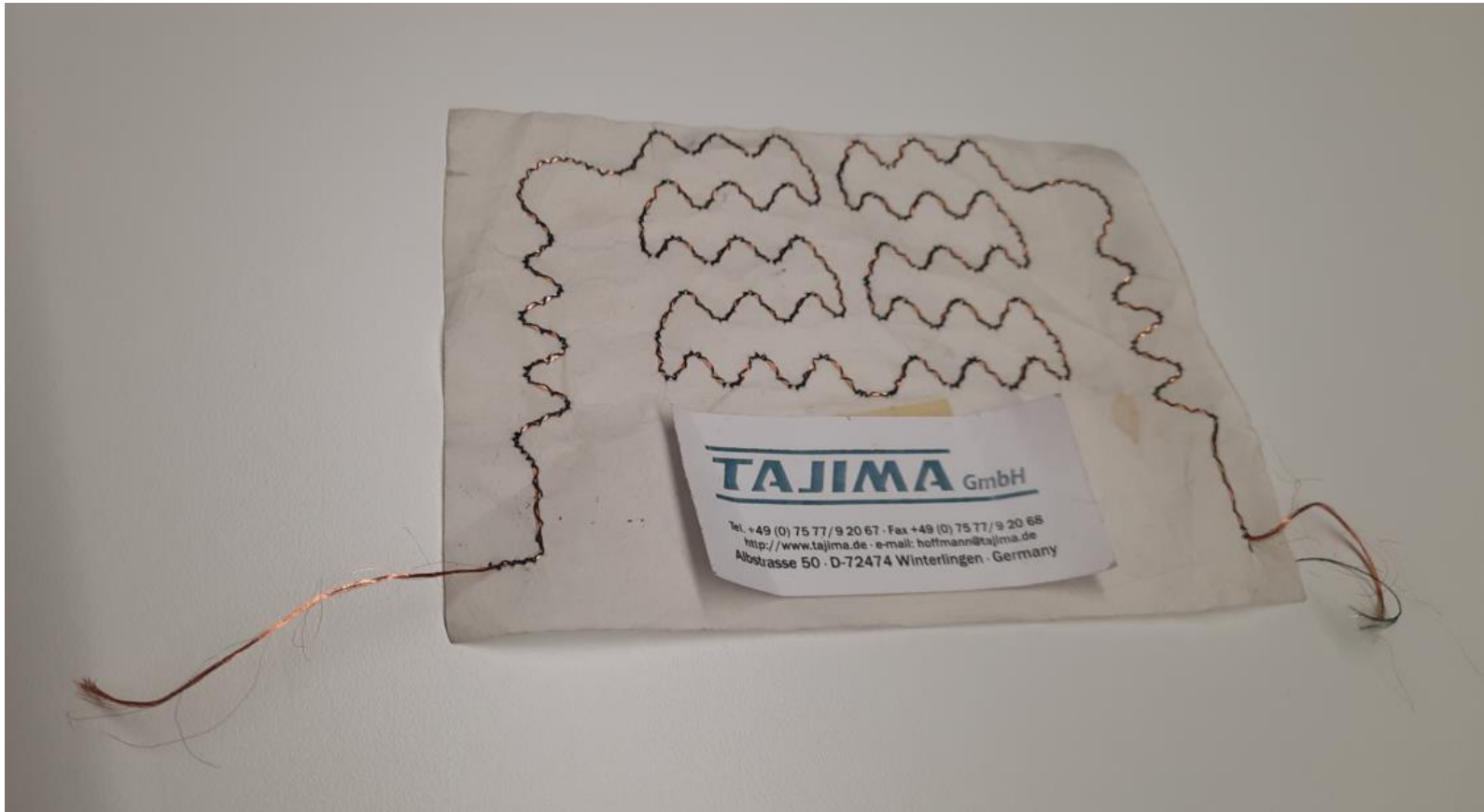




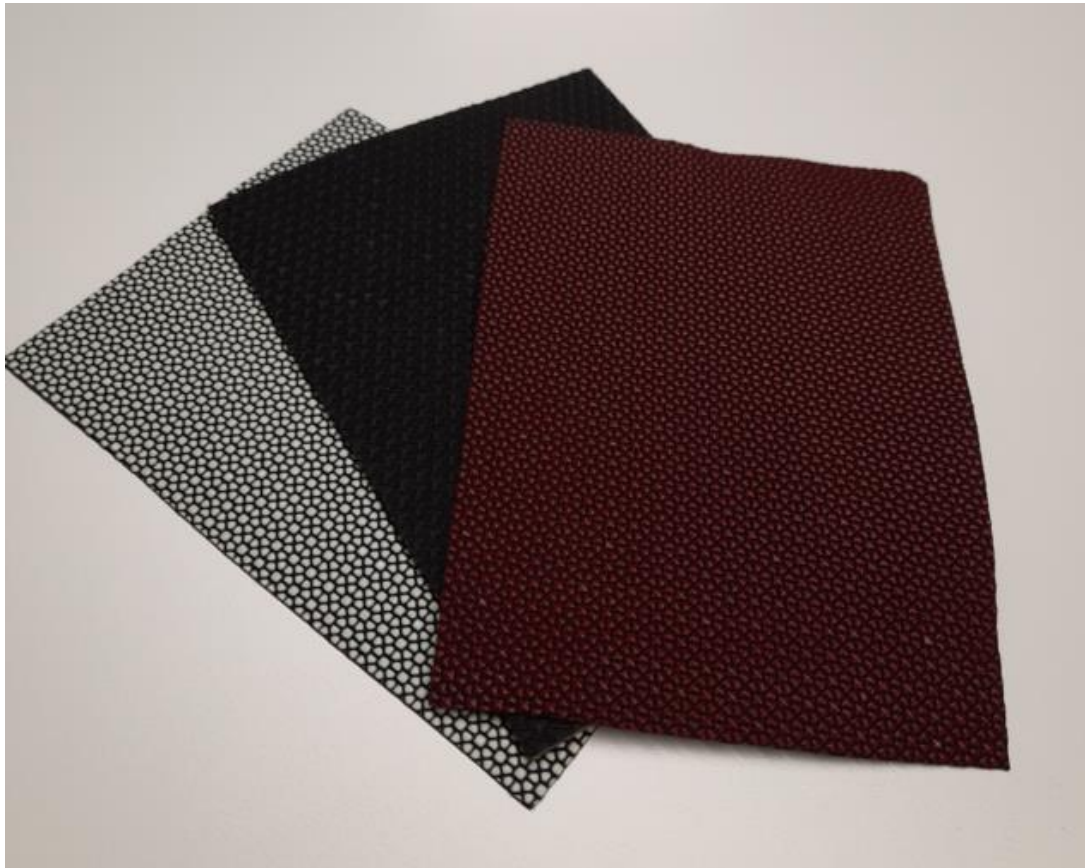
## Einblicke in Textil und Medizintechnik



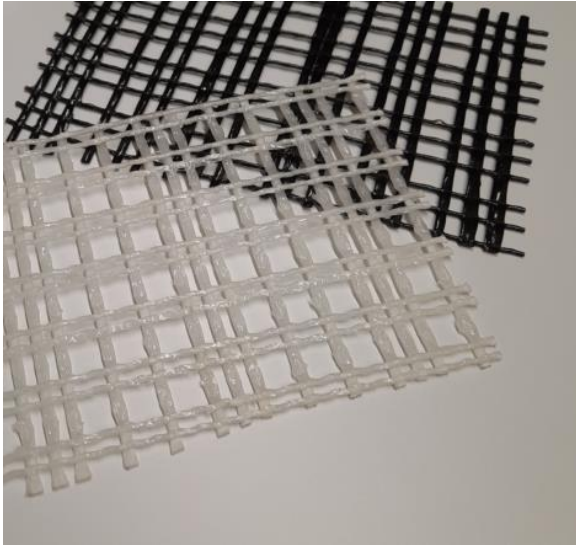
## Einblicke in Textil und Medizintechnik



## Einblicke in Textil und Medizintechnik



## Einblicke in Textil und Medizintechnik



## Einblicke in Textil und Medizintechnik



## Einblicke in Textil und Medizintechnik



## Einblicke in Textil und Medizintechnik



## Einblicke in Textil und Medizintechnik

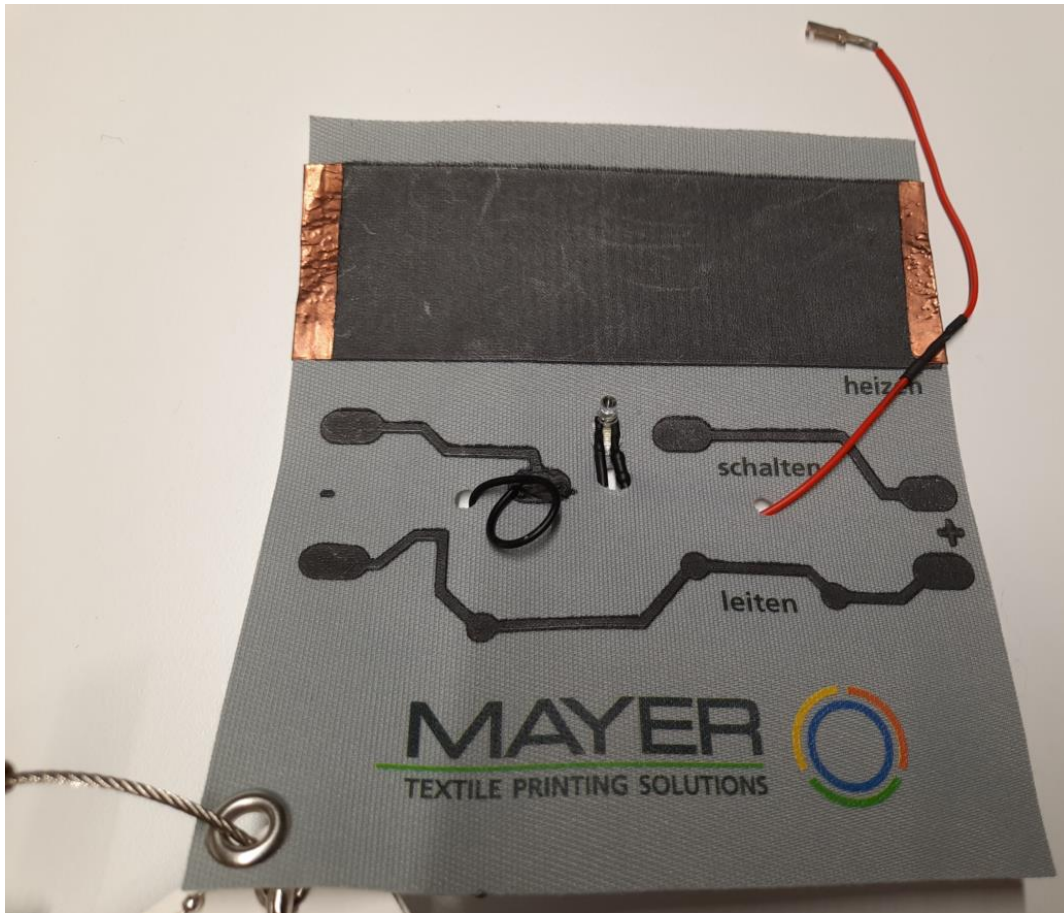




## Einblicke in Textil und Medizintechnik



## Einblicke in Textil und Medizintechnik



## Einblicke in Textil und Medizintechnik



## Einblicke in Textil und Medizintechnik



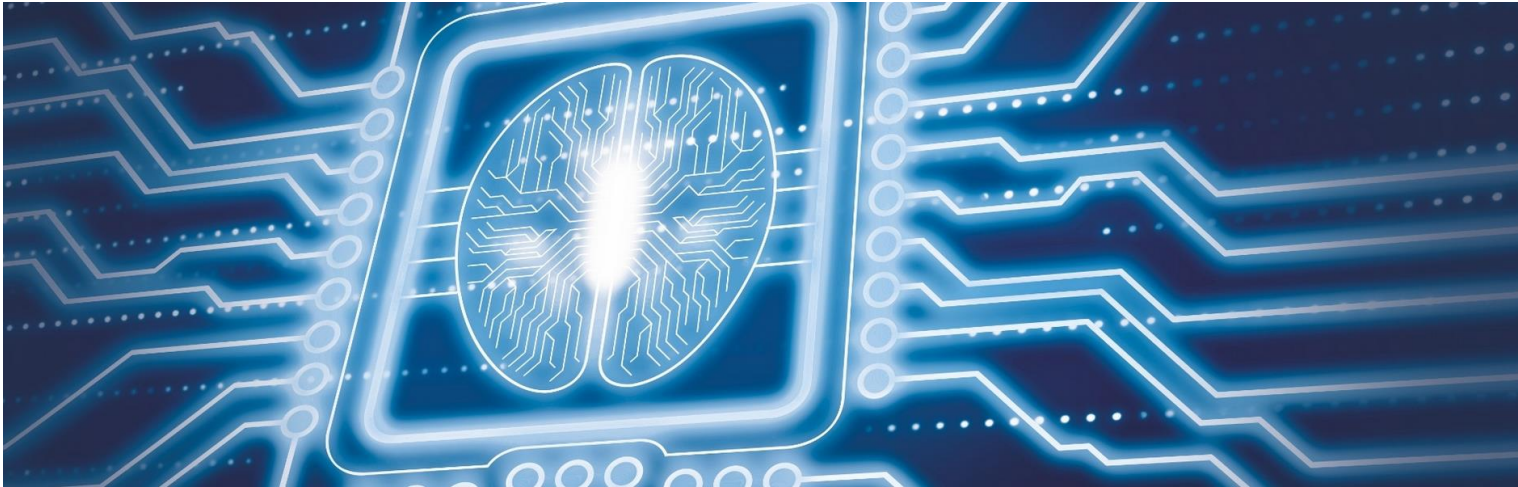
© <https://www.boso.de/produkte-fuer-heimanwender/blutdruckmessung>

## Einblicke in Textil und Medizintechnik



© <https://www.pm-innovative.com/de/produkte>

## Künstliche Intelligenz im IHK-IWW



- **Netzwerk Künstliche Intelligenz** --- seit 01. März 2019
- **KI-Checker Neckar-Alb** --- seit 01. Februar 2020
- **BMBF-Innovationsforum KIgoesFactory** --- seit 01. Februar 2021

## IHK-IWW für die regionale Wirtschaft

- Innovationsberatung
- Technologietransfer
- Kooperationsanbahnung (inter-)national
- Fördermittelberatung
- Patentberatung
- Informationsveranstaltungen (z.B. Innovationstage)
- Innovationsmethoden
- Technologieorientierte Netzwerke
- Kennzeichnung (CE-, Textil-, etc.)



→ **Wir orientieren uns stets am Bedarf der Unternehmen !**



Industrie- und Handelskammer  
Reutlingen

Reutlingen | Tübingen | Zollernalb

[www.reutlingen.ihk.de](http://www.reutlingen.ihk.de)

## **Vielen Dank für Ihre Aufmerksamkeit!**

Birgit Krattenmacher

Institut für Wissensmanagement und Wissenstransfer (IHK-IWW)

Tel.: 07121 – 201-257

Email: [krattenmacher@reutlingen.ihk.de](mailto:krattenmacher@reutlingen.ihk.de)